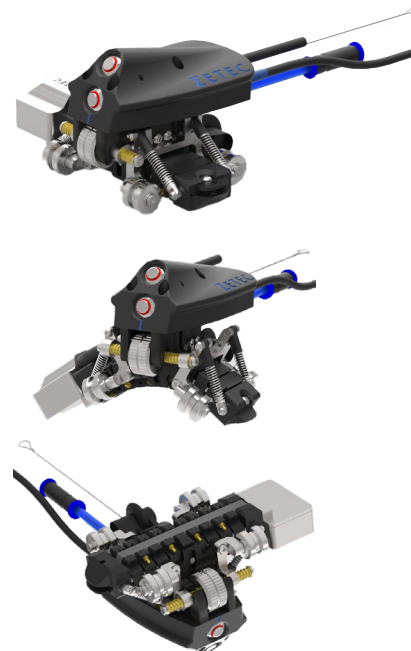


ElbowFlex™ Scanner

Идеальный сканер для быстрого ручного ультразвукового исследования гибов труб

Сканер ElbowFlex - идеальный инструмент для быстрой ручной ультразвуковой проверки гибов труб. Он идеально подходит для обнаружения и измерения различных типов дефектов, включая точечную коррозию, расслоение средней стенки, а также может измерять остаточную толщину стенки.

Универсальный сканер ElbowFlex может сканировать как прямые, так и отводные части трубы. Он сконструирован так, что один гибкий датчик с фазированной решеткой может проверять трубы и гибы от 4 дюймов до плоских.



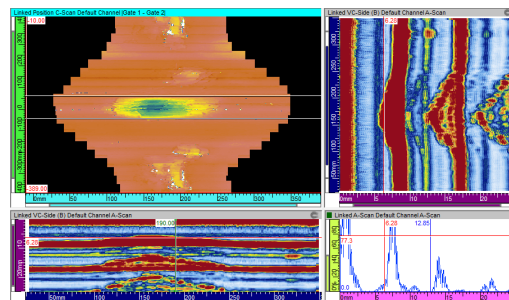
Особенности и преимущества

► Простота использования и развертывания

- Один гибкий датчик ФАР для всего диапазона труб: один зонд может адаптироваться к размеру отсканированного образца и оставаться концентричным на протяжении всего контроля
- Визуализация C-Scan для легкого анализа: закодированные данные можно легко интерпретировать с помощью программного обеспечения UltraVision Touch
- Магнитные колеса: Помогите оператору удерживать сканер на месте, следуя линиям сканирования для полное покрытие

► Очень универсальный

- Акваленовая мембрана: акваленовая мембрана используется для соединения вместо традиционной водяной камеры снижает потребность в воде только до тонкой пленки воды на поверхности образца. Сканер также может работать со стандартным связующим гелем или смесью воды и геля в качестве связующего вещества.
- В сочетании с любым инструментом семейства TOPAZ данные могут быть сохранены с высоким разрешением.



Характеристики

Параметры	Значения
Размеры (В x Д x Ш)	Максимум 63,5 мм x 102 мм x 89 мм (2,5 дюйма x 4 дюйма x 3,5 дюйма) 1 кг (2,5 фунта)
Вес	
Кривизна контрольной поверхности	NPS от 4 дюймов (4,5 дюйма) до плоского типа Тип: гибкий
Датчик	64 элемента
	7МГц
	Шаг: 1 мм
	Высота: 7 мм
	Разъем ZPAC или IPEx
Минимальный зазор	Требуемое расстояние свободного доступа над инспекционной поверхностью
Поверхность контроля и длина кабеля энкодера	Тип: Квадратурный Разрешение: 13.01
	5 м (10 футов)
	Любая стальная поверхность
Параметры окружающей среды	
Рабочая среда	От -20 ° C (-4 ° F) до 45 ° C
Максимальная температура инспекционной поверхности	(110 ° F) 80 ° C (176 ° F)
Температура хранения	От -20 ° C (-4 ° F) до 60 ° C
Рейтинг IP	(140 ° F) IP65

Информация для заказа

Part #	Short Description	Detailed Description
10061657	ZGN-SCN-ELBOWFLEX-KIT	Сканер ELBOWFLEX - это ручной сканер, специально разработанный для проверки коррозии коленчатых труб. Полный комплект включает сканер, гибкий зонд, мембрану из аквалена для соединения, кабель энкодера, износостойкие подкладки, инструменты и чемодан для переноски - также включает запасные компоненты для расходных материалов.
10060712	ZGN-SCN-ELBOWFLEX	Сканер ELBOWFLEX - только механика
10060563	ZPA-PB1D-FLEX-7L64E64-7-WAT-3.0M-ZPAC	1D гибкий датчик с линейной решеткой, предназначенный для линейного сканирования - 7 МГц - 64 элемента - для использования со сканером ELBOWFLEX - активная поверхность 64 мм x 7 мм - разъем ZPAC - кабель 3 м
10060704	ZPA -ACC - AQUALENE ELBOWFLEX - KIT	Запасной комплект мембраны AQUALENE для сканера ELBOWFLEX
10060724	ZGN-SCN-ELBOWFLEX-ENC CBL	ELBOWFLEX - Кабель кодировщика, совместимый с ZIRCON / TOPAZ - 3 м
10061656	ZGN-SCN-ELBOWFLEX-WEDGE-KIT	Специальный комплект призм для сканера ELBOWFLEX
10061655	ZGN-SCN-ELBOWFLEX-SHIMS-KIT	Специальный базовый комплект шайб для сканера ELBOWFLEX
10061654	ZPA-ACC-MANUAL GEL DISPENSING - KIT	Ручной специальный набор для дозирования связующего геля для использования со сканером ELBOWFLEX

For more information about the ElbowFlex Scanner or other Zetec products, contact your local Zetec representative, email us at info@zetec.com or visit www.zetec.com



Zetec holds ISO 9001 and ISO/IEC 17025 certifications



Zetec, Inc.
8226 Bracken Pl. SE | Suite 100
Snoqualmie, WA 98065
Toll Free: 800.643.1771
P: 425.974.2700